

# ELECTIONS MUNICIPALES

*22-mars-2026*

2<sup>é</sup>me TOUR

## Table de correspondance

	Libellé de la liste :	Tête de liste
1	AVEC VOUS POUR ROYAN (Patrick MARENGO)	Patrick MARENGO
2	ROYAN RENOUVEAU (Nicolas CALBRIX)	Nicolas CALBRIX (Liste du Rassemblement National)
3	NOUVEL'R (Thomas LAFARIE)	Thomas LAFARIE (Liste divers centre)
5	ROYAN A GAUCHE (Jacques GUIARD)	Jacques GUIARD (Liste d'union à gauche)

## Elections Municipales du 22 Mars 2026 (2ème tour)

Bureau	Libellé	Inscrits	9 H	10 H	11 H	12 H	13 H	14 H	15 H	16 H	17 H	18 H
1	Palais Congrès 1	537	26	67	134	178	203	220	248	277	300	315
2	Palais Congrès 2	565	13	58	135	172	216	238	261	303	331	353
3	Palais Congrès 3	551	14	47	108	147	177	200	230	267	290	322
4	Palais Congrès 4	583	13	57	143	195	234	258	290	325	362	381
	<b>Tot. Palais Congrès</b>	<b>2 236</b>	<b>66</b>	<b>229</b>	<b>520</b>	<b>692</b>	<b>830</b>	<b>916</b>	<b>1029</b>	<b>1172</b>	<b>1283</b>	<b>1371</b>
5	Mairie 5	651	20	71	135	192	261	299	336	368	389	411
6	Mairie 6	553	26	74	121	169	194	218	253	291	310	321
7	Mairie 7	708	28	76	153	236	281	303	336	377	411	433
8	Mairie 8	958	37	100	185	253	321	349	396	452	493	520
	<b>Tot. Mairie</b>	<b>2 870</b>	<b>111</b>	<b>321</b>	<b>594</b>	<b>850</b>	<b>1057</b>	<b>1169</b>	<b>1321</b>	<b>1488</b>	<b>1603</b>	<b>1685</b>
<b>Total</b>	<b>Canton Ouest</b>	<b>5 106</b>	<b>177</b>	<b>550</b>	<b>1114</b>	<b>1542</b>	<b>1887</b>	<b>2085</b>	<b>2350</b>	<b>2660</b>	<b>2886</b>	<b>3056</b>
9	Espace Pelletan 9	1 004	59	141	233	310	360	399	450	794	535	559
10	Espace Pelletan 10	933	33	109	202	277	331	362	409	445	494	518
11	Espace Pelletan 11	1 026	67	140	240	320	365	416	473	536	567	587
12	Espace Pelletan 12	992	48	101	207	273	348	405	451	511	546	564
13	Espace Pelletan 13	684	18	76	157	239	276	318	348	401	423	442
	<b>Tot. Espace Pelletan</b>	<b>4 639</b>	<b>225</b>	<b>567</b>	<b>1039</b>	<b>1419</b>	<b>1680</b>	<b>1900</b>	<b>2131</b>	<b>2687</b>	<b>2565</b>	<b>2670</b>
14	Yeuse 14	525	19	54	95	129	147	171	190	211	217	226
15	Yeuse 15	807	20	78	156	226	280	310	356	381	414	433
	<b>Tot. Yeuse</b>	<b>1 332</b>	<b>39</b>	<b>132</b>	<b>251</b>	<b>355</b>	<b>427</b>	<b>481</b>	<b>546</b>	<b>592</b>	<b>631</b>	<b>659</b>
16	La Clairière 16	475	14	52	117	153	184	211	228	258	284	289
17	La Clairière 17	668	18	61	109	162	205	238	259	299	323	332
18	La Clairière 18	896	31	102	182	259	309	357	389	428	480	516
	<b>Tot. La Clairière</b>	<b>2 039</b>	<b>63</b>	<b>215</b>	<b>408</b>	<b>574</b>	<b>698</b>	<b>806</b>	<b>876</b>	<b>985</b>	<b>1087</b>	<b>1137</b>
19	Jean Papeau 19	932	41	118	198	264	308	337	371	432	458	474
20	Jean Papeau 20	966	38	106	173	271	331	361	440	503	538	562
21	Jean Papeau 21	784	25	88	143	209	249	289	328	382	407	433
22	Jean Papeau 22	1 172	56	131	242	317	390	431	484	546	602	644
	<b>Tot. Jean Papeau</b>	<b>3 854</b>	<b>160</b>	<b>443</b>	<b>756</b>	<b>1061</b>	<b>1278</b>	<b>00:00</b>	<b>1623</b>	<b>1863</b>	<b>2005</b>	<b>2113</b>
<b>Total</b>	<b>Canton Est</b>	<b>11 864</b>	<b>487</b>	<b>1357</b>	<b>2454</b>	<b>3409</b>	<b>4083</b>	<b>4605</b>	<b>5176</b>	<b>6127</b>	<b>6288</b>	<b>6579</b>
	Tot. Nb Electeurs	16 970	664	1907	3568	4951	5970	6690	7526	8787	9174	9635

Taux Participation des B.V

## Elections Municipales du 22 Mars 2026 (2ème tour)

Bureau	Libellé	9 H	10 H	11 H	12 H	13 H	14 H	15 H	16 H	17 H	18 H
1	Palais Congrès 1	4,84%	12,48%	24,95%	33,15%	37,80%	40,97%	46,18%	51,58%	55,87%	58,66%
2	Palais Congrès 2	2,30%	10,27%	23,89%	30,44%	38,23%	42,12%	46,19%	53,63%	58,58%	62,48%
3	Palais Congrès 3	2,54%	8,53%	19,60%	26,68%	32,12%	36,30%	41,74%	48,46%	52,63%	58,44%
4	Palais Congrès 4	2,23%	9,78%	24,53%	33,45%	40,14%	44,25%	49,74%	55,75%	62,09%	65,35%
	<b>Tot. Palais Congrès</b>	<b>2,95%</b>	<b>10,24%</b>	<b>23,26%</b>	<b>30,95%</b>	<b>37,12%</b>	<b>40,97%</b>	<b>46,02%</b>	<b>52,42%</b>	<b>57,38%</b>	<b>61,31%</b>
5	Mairie 5	3,07%	10,91%	20,74%	29,49%	40,09%	45,93%	51,61%	56,53%	59,75%	63,13%
6	Mairie 6	4,70%	13,38%	21,88%	30,56%	35,08%	39,42%	45,75%	52,62%	56,06%	58,05%
7	Mairie 7	3,95%	10,73%	21,61%	33,33%	39,69%	42,80%	47,46%	53,25%	58,05%	61,16%
8	Mairie 8	3,86%	10,44%	19,31%	26,41%	33,51%	36,43%	41,34%	47,18%	51,46%	54,28%
	<b>Tot. Mairie</b>	<b>3,87%</b>	<b>11,18%</b>	<b>20,70%</b>	<b>29,62%</b>	<b>36,83%</b>	<b>40,73%</b>	<b>46,03%</b>	<b>51,85%</b>	<b>55,85%</b>	<b>58,71%</b>
<b>Total</b>	<b>Canton Ouest</b>	<b>3,47%</b>	<b>10,77%</b>	<b>21,82%</b>	<b>30,20%</b>	<b>36,96%</b>	<b>40,83%</b>	<b>46,02%</b>	<b>52,10%</b>	<b>56,52%</b>	<b>59,85%</b>
9	Espace Pelletan 9	5,88%	14,04%	23,21%	30,88%	35,86%	39,74%	44,82%	79,08%	53,29%	55,68%
10	Espace Pelletan 10	3,54%	11,68%	21,65%	29,69%	35,48%	38,80%	43,84%	47,70%	52,95%	55,52%
11	Espace Pelletan 11	6,53%	13,65%	23,39%	31,19%	35,58%	40,55%	46,10%	52,24%	55,26%	57,21%
12	Espace Pelletan 12	4,84%	10,18%	20,87%	27,52%	35,08%	40,83%	45,46%	51,51%	55,04%	56,85%
13	Espace Pelletan 13	2,63%	11,11%	22,95%	34,94%	40,35%	46,49%	50,88%	58,63%	61,84%	64,62%
	<b>Tot. Espace Pelletan</b>	<b>4,85%</b>	<b>12,22%</b>	<b>22,40%</b>	<b>30,59%</b>	<b>36,21%</b>	<b>40,96%</b>	<b>45,94%</b>	<b>57,92%</b>	<b>55,29%</b>	<b>57,56%</b>
14	Yeuse 14	3,62%	10,29%	18,10%	24,57%	28,00%	32,57%	36,19%	40,19%	41,33%	43,05%
15	Yeuse 15	2,48%	9,67%	19,33%	28,00%	34,70%	38,41%	44,11%	47,21%	51,30%	53,66%
	<b>Tot. Yeuse</b>	<b>2,93%</b>	<b>9,91%</b>	<b>18,84%</b>	<b>26,65%</b>	<b>32,06%</b>	<b>36,11%</b>	<b>40,99%</b>	<b>44,44%</b>	<b>47,37%</b>	<b>49,47%</b>
16	La Clairière 16	2,95%	10,95%	24,63%	32,21%	38,74%	44,42%	48,00%	54,32%	59,79%	60,84%
17	La Clairière 17	2,69%	9,13%	16,32%	24,25%	30,69%	35,63%	38,77%	44,76%	48,35%	49,70%
18	La Clairière 18	3,46%	11,38%	20,31%	28,91%	34,49%	39,84%	43,42%	47,77%	53,57%	57,59%
	<b>Tot. La Clairière</b>	<b>3,09%</b>	<b>10,54%</b>	<b>20,01%</b>	<b>28,15%</b>	<b>34,23%</b>	<b>39,53%</b>	<b>42,96%</b>	<b>48,31%</b>	<b>53,31%</b>	<b>55,76%</b>
19	Jean Papeau 19	4,40%	12,66%	21,24%	28,33%	33,05%	36,16%	39,81%	46,35%	49,14%	50,86%
20	Jean Papeau 20	3,93%	10,97%	17,91%	28,05%	34,27%	37,37%	45,55%	52,07%	55,69%	58,18%
21	Jean Papeau 21	3,19%	11,22%	18,24%	26,66%	31,76%	36,86%	41,84%	48,72%	51,91%	55,23%
22	Jean Papeau 22	4,78%	11,18%	20,65%	27,05%	33,28%	36,77%	41,30%	46,59%	51,37%	54,95%
	<b>Tot. Jean Papeau</b>	<b>4,15%</b>	<b>11,49%</b>	<b>19,62%</b>	<b>27,53%</b>	<b>33,16%</b>	<b>36,79%</b>	<b>42,11%</b>	<b>48,34%</b>	<b>52,02%</b>	<b>54,83%</b>
<b>Total</b>	<b>Canton Est</b>	<b>4,10%</b>	<b>11,44%</b>	<b>20,68%</b>	<b>28,73%</b>	<b>34,42%</b>	<b>38,81%</b>	<b>43,63%</b>	<b>51,64%</b>	<b>53,00%</b>	<b>55,45%</b>
	Tot. Nb Electeurs	3,91%	11,24%	21,03%	29,18%	35,18%	39,42%	44,35%	51,78%	54,06%	56,78%

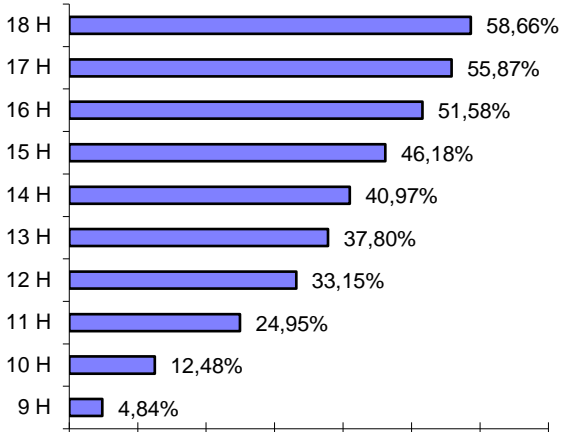
Taux Participation des B.V

## Elections Municipales du 22 Mars 2026 (2ème tour)

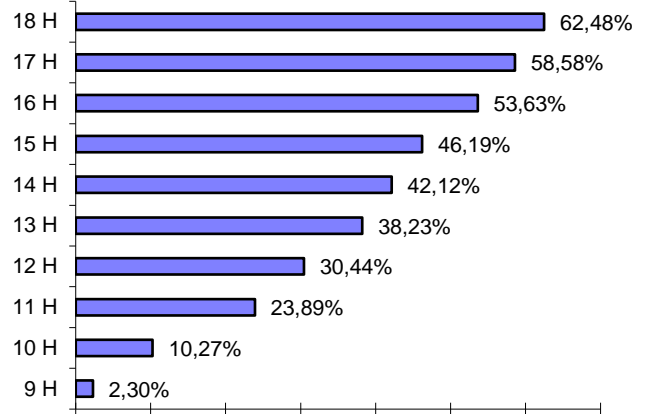
<b>Bureau</b>	<b>Libellé</b>	<b>Année</b>
		<b>2026</b>
1	Palais Congrès 1	537
2	Palais Congrès 2	565
3	Palais Congrès 3	551
4	Palais Congrès 4	583
	<b>Tot. Palais Congrès</b>	<b>2 236</b>
5	Mairie 5	651
6	Mairie 6	553
7	Mairie 7	708
8	Mairie 8	958
	<b>Tot. Mairie</b>	<b>2 870</b>
	<b>Canton Ouest</b>	<b>5 106</b>
9	Espace Pelletan 9	1004
10	Espace Pelletan 10	933
11	Espace Pelletan 11	1026
12	Espace Pelletan 12	992
13	Espace Pelletan 13	684
	<b>Tot. Espace Pelletan</b>	<b>4 639</b>
14	Yeuse 14	525
15	Yeuse 15	807
	<b>Tot. Yeuse</b>	<b>1 332</b>
16	La Clairière 16	475
17	La Clairière 17	668
18	La Clairière 18	896
	<b>Tot. La Clairière</b>	<b>2 039</b>
19	Jean Papeau 19	932
20	Jean Papeau 20	966
21	Jean Papeau 21	784
22	Jean Papeau 22	1172
	<b>Tot. Jean Papeau</b>	<b>3 854</b>
	<b>Canton Est</b>	<b>11 864</b>
	<b>Tot. Nb Electeurs</b>	<b>16 970</b>

# Palais Congrès

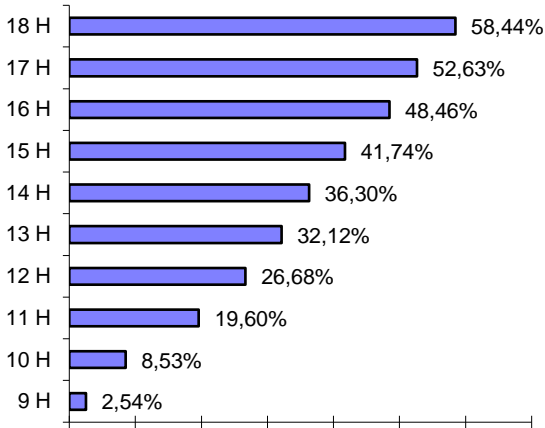
**Bureau Vote 1**



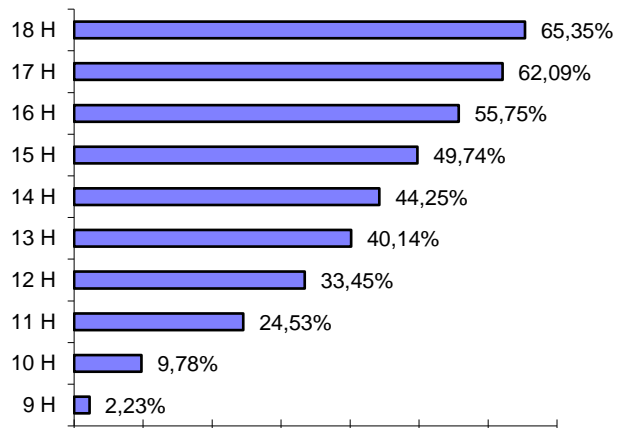
**Bureau Vote 2**



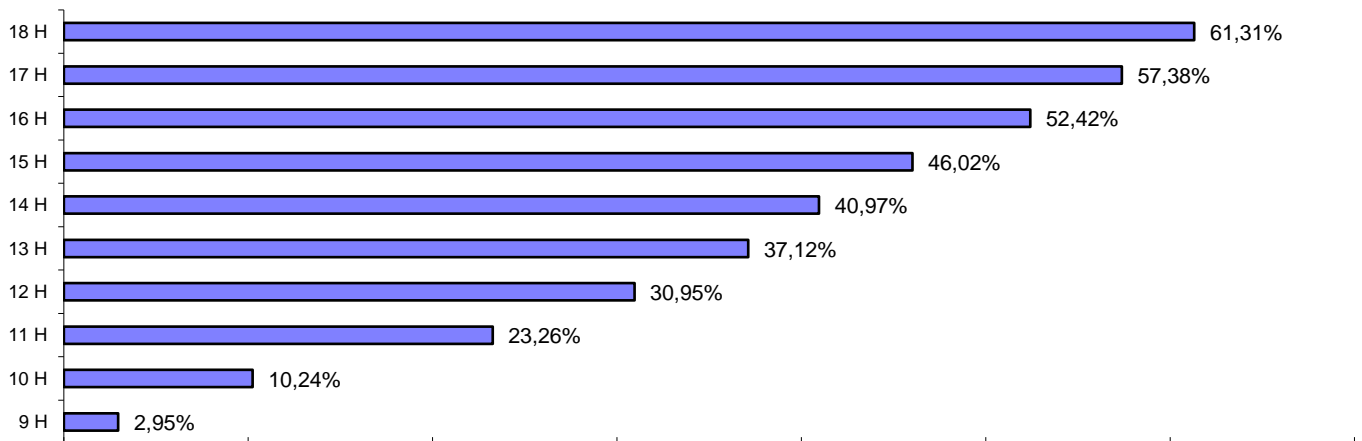
**Bureau Vote 3**



**Bureau Vote 4**

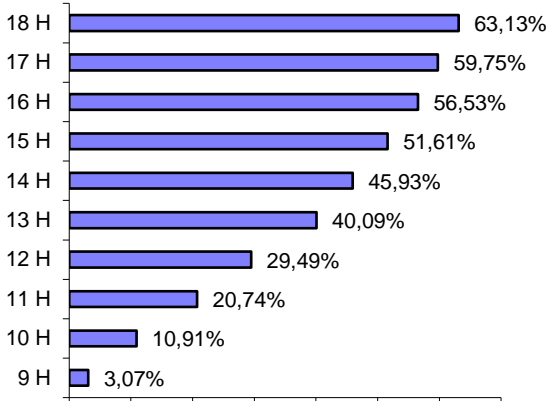


**Participation B.V 1, 2, 3, 4**

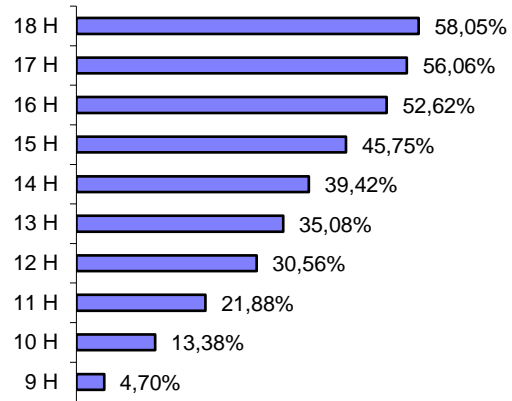


# Mairie (participation)

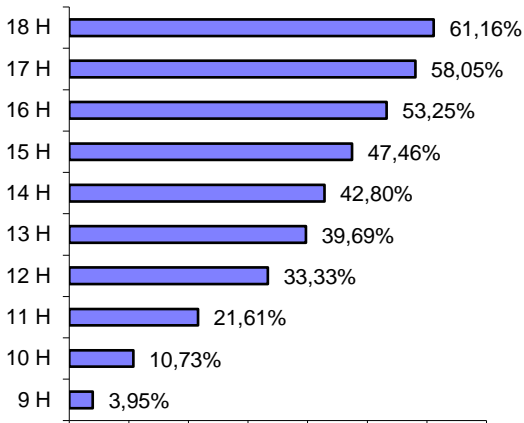
**Bureau Vote 5**



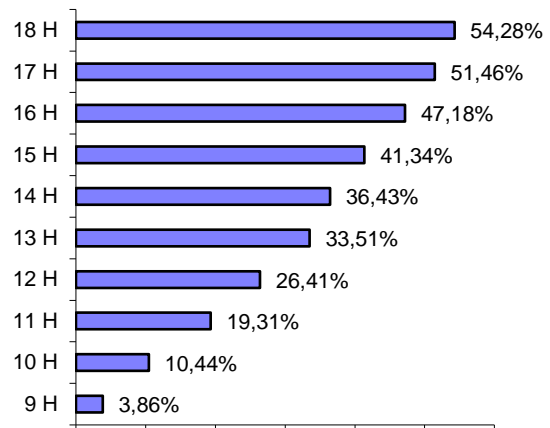
**Bureau Vote 6**



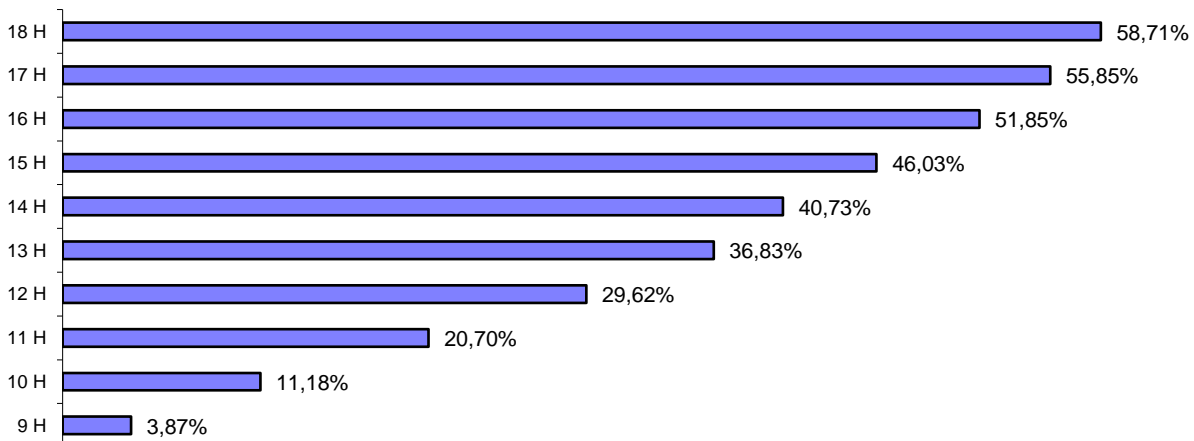
**Bureau Vote 7**



**Bureau Vote 8**

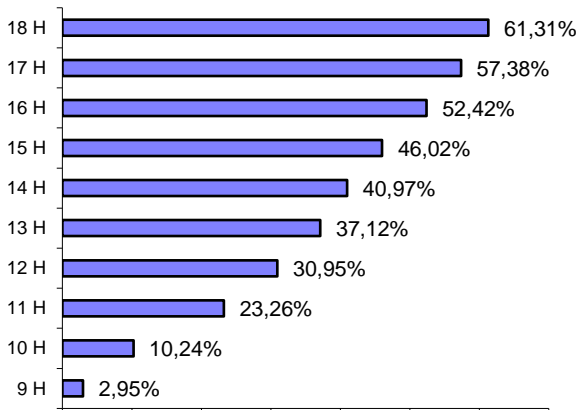


**Participation B.V 5, 6, 7, 8**

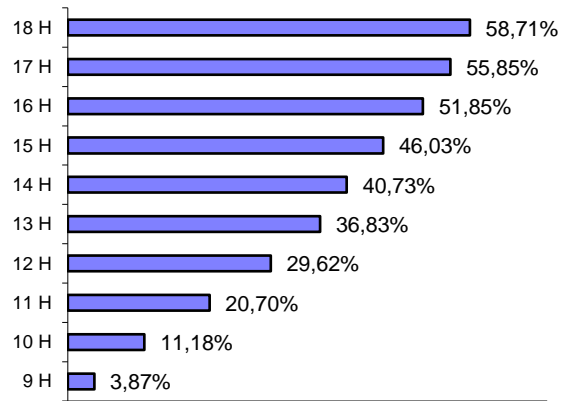


# Canton Ouest (participation)

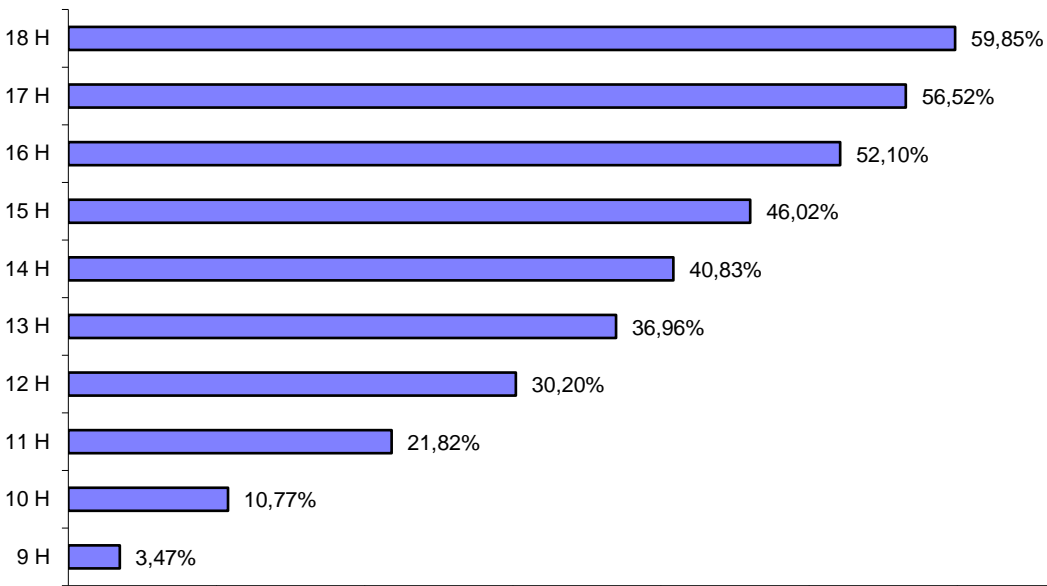
Palais des Congrès



Mairie



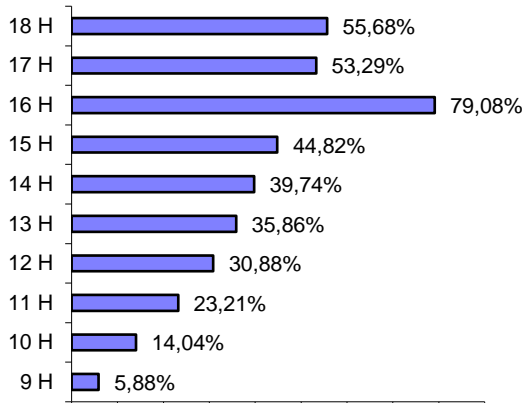
Participation Canton Ouest



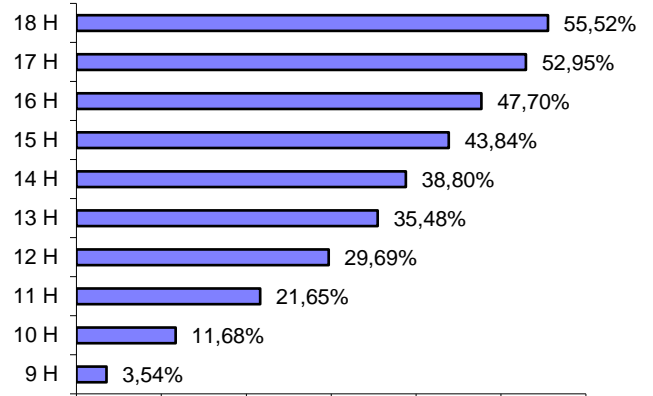


# Espace Pelletant (participation)

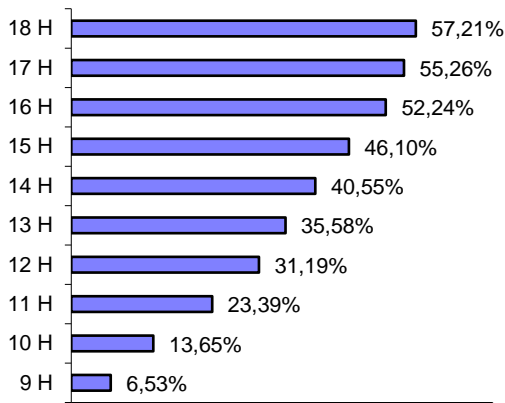
**Bureau Vote 9**



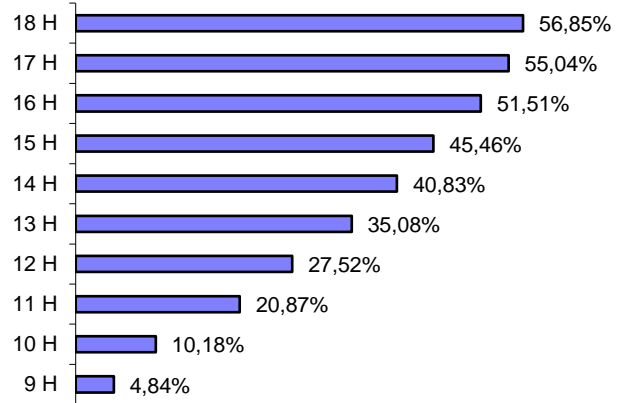
**Bureau Vote 10**



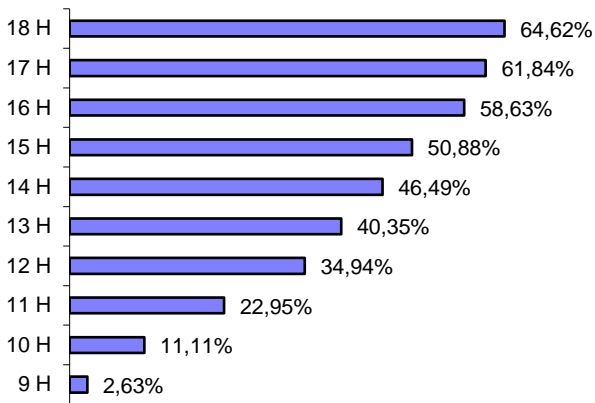
**Bureau Vote 11**



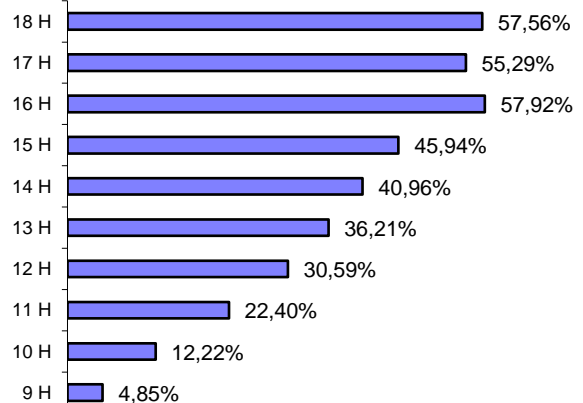
**Bureau Vote 12**



**Bureau Vote 13**



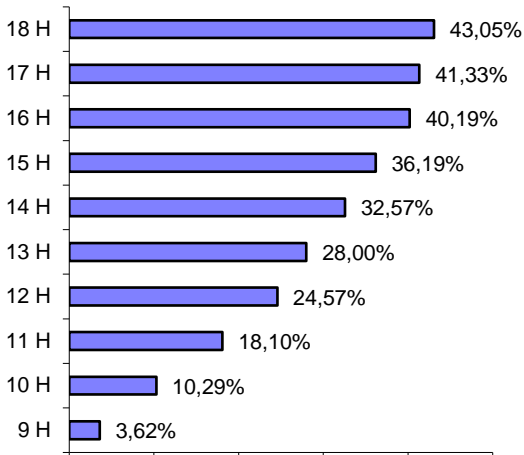
**Participation B.V 9, 10, 11, 12,13**



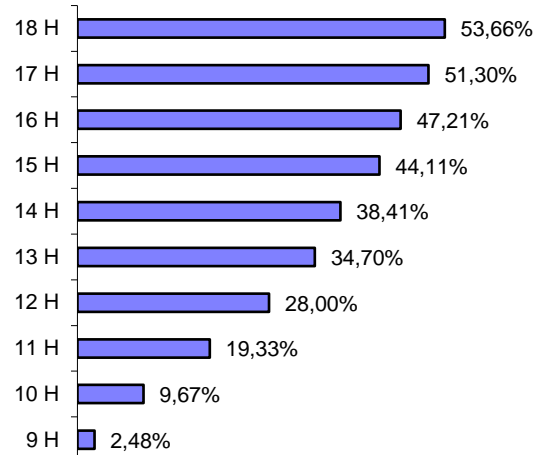
# Yeuse

(participation)

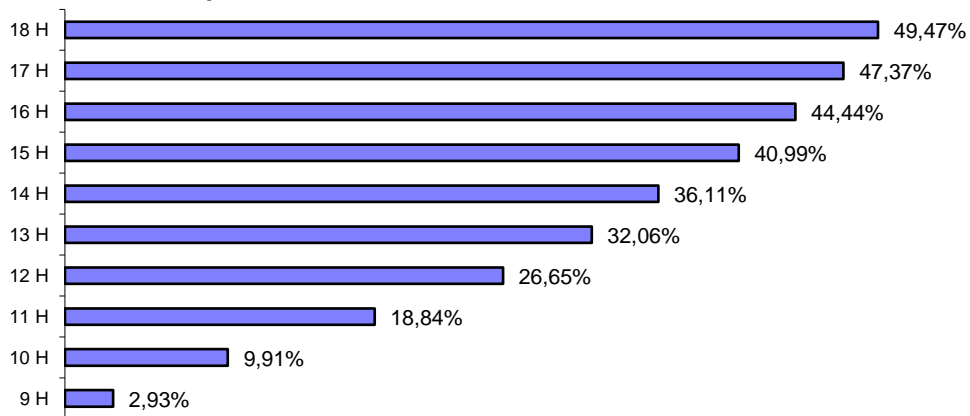
**Bureau Vote 14**



**Bureau Vote 15**



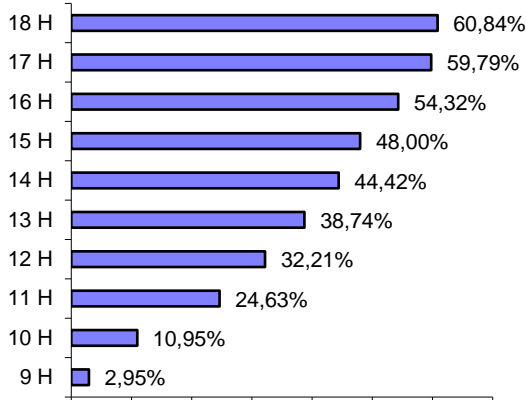
**Participation B.V 14, 15**



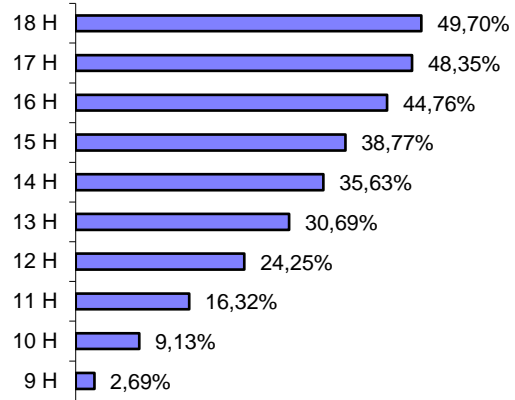
# La Clairière

## (participation)

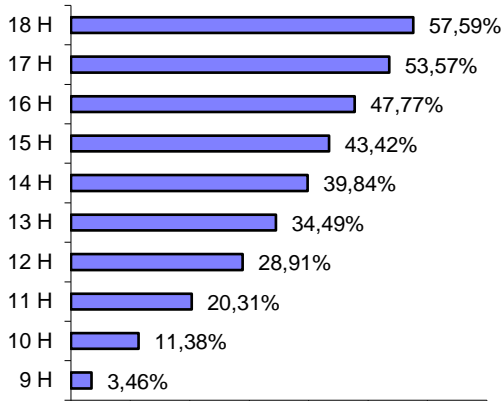
**Bureau Vote 16**



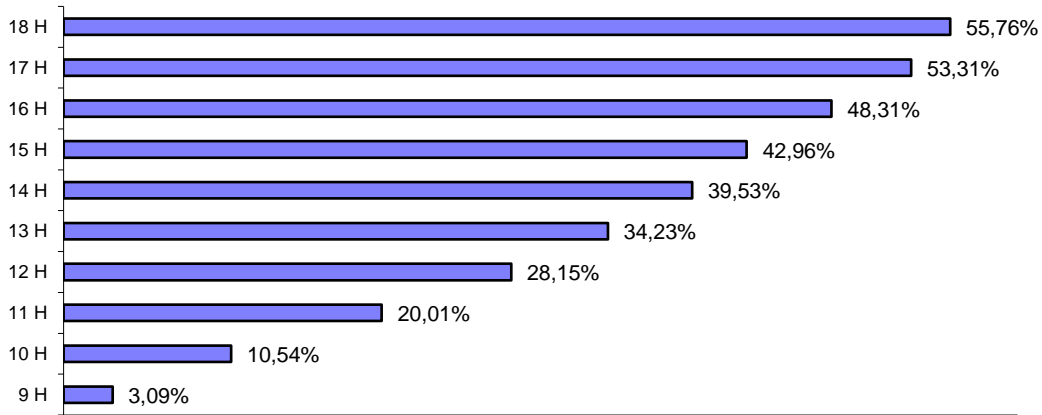
**Bureau Vote 17**



**Bureau Vote 18**

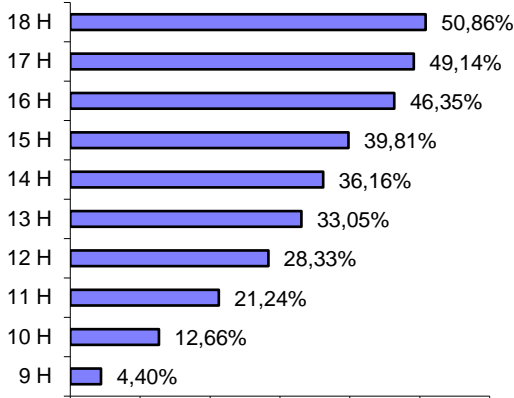


**Participation B.V 16, 17, 18**

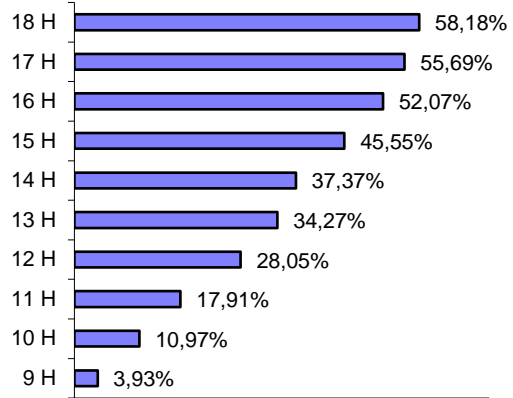


# Jean Papeau (participation)

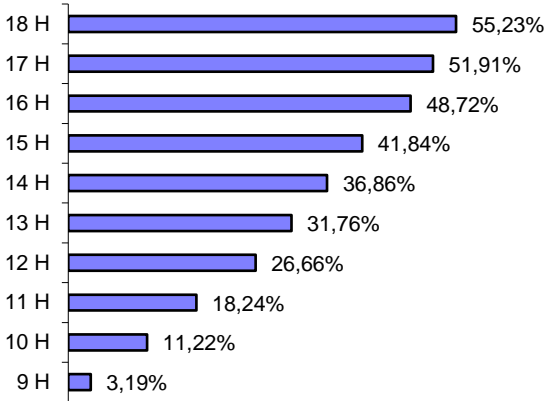
**Bureau Vote 19**



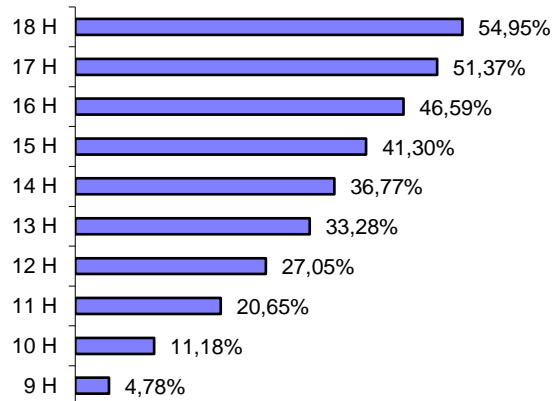
**Bureau Vote 20**



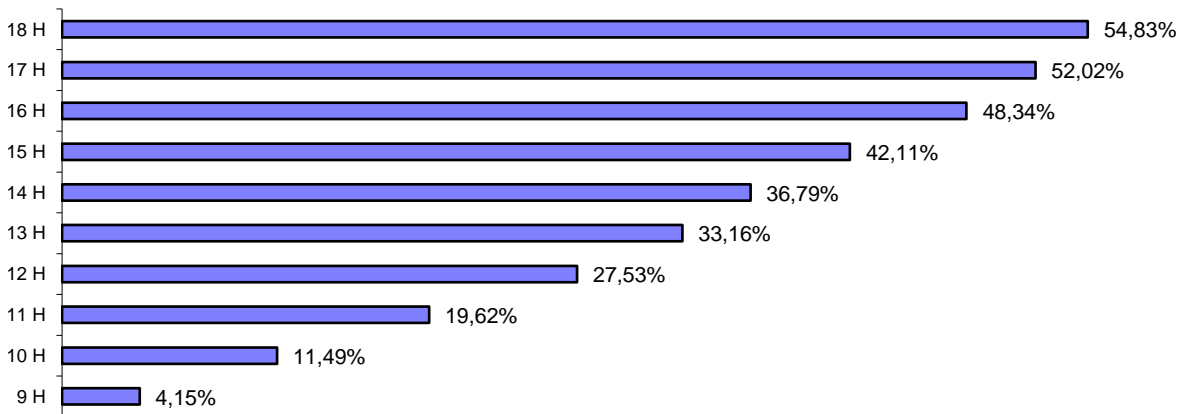
**Bureau Vote 21**



**Bureau Vote 22**

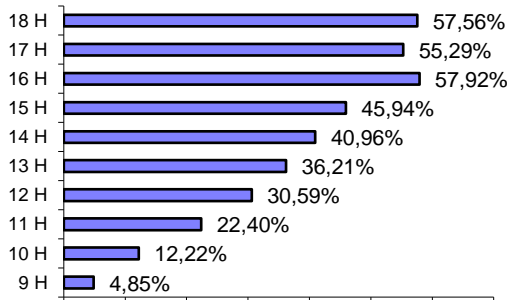


**Participation B.V 19, 20, 21, 22**

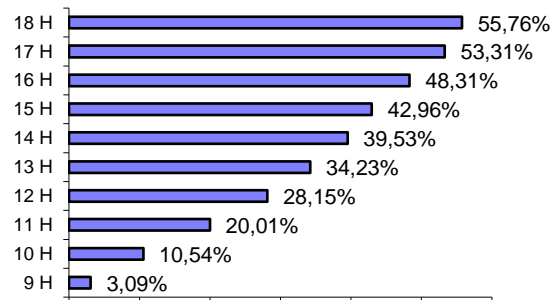


# Canton Est (participation)

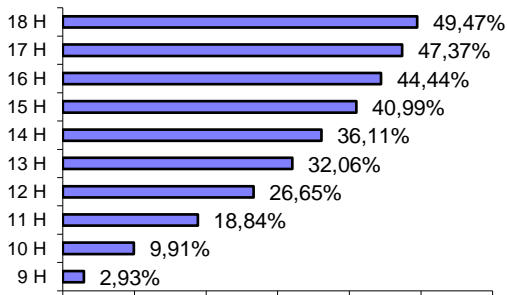
Espace Pelletant



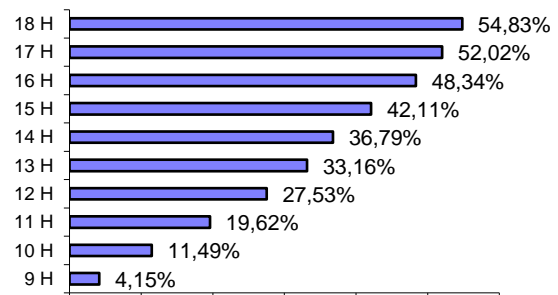
La Clairière



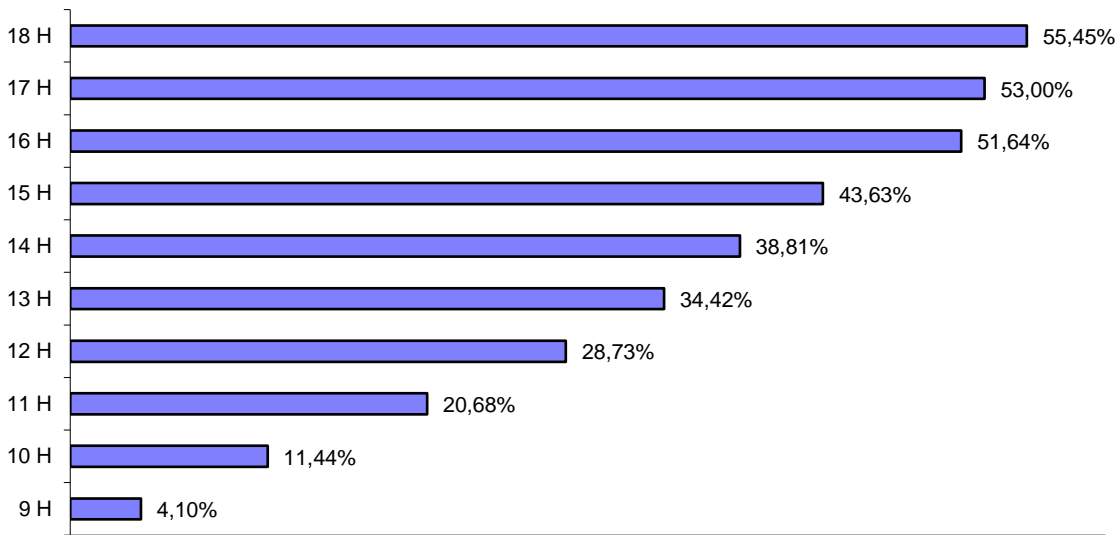
Yeuse



Jean Papeau

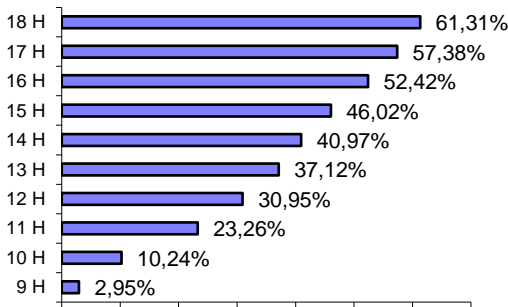


Participation Canton Est

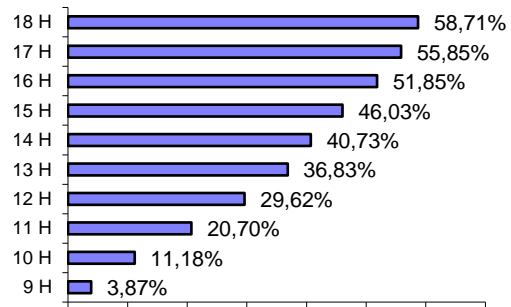


# Participation générale

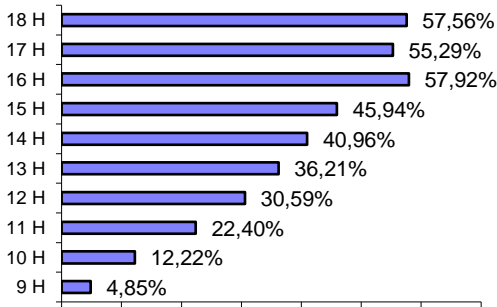
**Palais des Congrès**



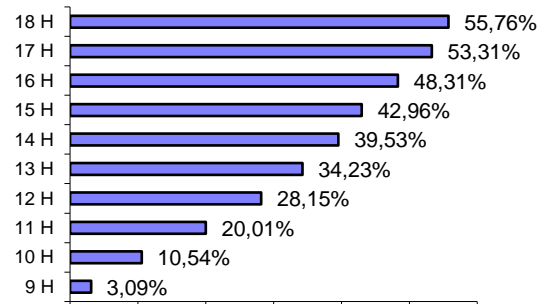
**Mairie**



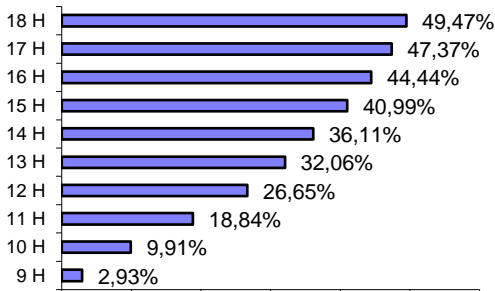
**Espace Pelletant**



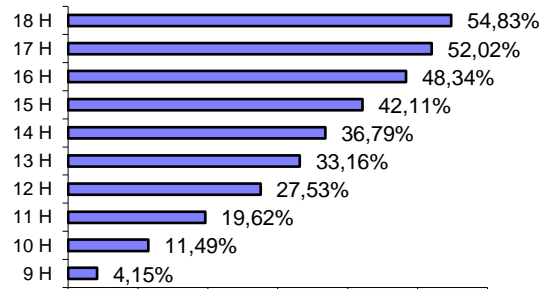
**La Clairière**



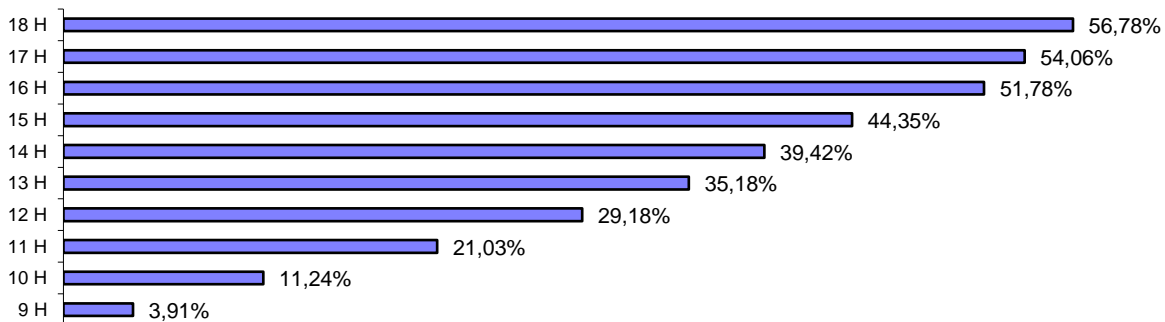
**Yeuse**



**Jean Papeau**



**Palais des Congrès, Mairie, Espace Pelletant, La Clairière, Yeuse, Jean Papeau**



Elections Municipales du 22 Mars 2026 (2ème tour)

Bureau	Libellé	% Votants	% Abstention	% Nuls	% Blancs	P a t r i c k  M A R E N G O	N i c o l a e m b a l l e m e n t  C u e l l e r i x	T h o m a s  L e m a t r e  L d i v e r s e	J a c q u e s  d e 
1	Palais Congrès 1	58,10%	41,90%	2,24%	0,64%	57,76%	24,75%	11,88%	5,61%
2	Palais Congrès 2	61,42%	38,58%	1,15%	0,58%	51,91%	27,86%	10,56%	9,68%
3	Palais Congrès 3	57,71%	42,29%	0,31%	1,26%	54,63%	21,09%	14,38%	9,90%
4	Palais Congrès 4	65,18%	34,82%	1,84%	0,79%	51,89%	24,59%	13,78%	9,73%
	<b>Tot. Palais Congrès</b>	<b>60,69%</b>	<b>39,31%</b>	<b>1,40%</b>	<b>0,81%</b>	<b>53,88%</b>	<b>24,64%</b>	<b>12,66%</b>	<b>8,82%</b>
5	Mairie 5	62,52%	37,48%	1,47%	0,25%	53,50%	22,50%	14,75%	9,25%
6	Mairie 6	58,05%	41,95%	0,93%	0,93%	51,43%	22,86%	14,92%	10,79%
7	Mairie 7	60,59%	39,41%	0,47%	0,00%	61,59%	18,27%	13,82%	6,32%
8	Mairie 8	52,51%	47,49%	0,99%	0,60%	45,05%	30,51%	12,32%	12,12%
	<b>Tot. Mairie</b>	<b>57,84%</b>	<b>42,16%</b>	<b>0,96%</b>	<b>0,42%</b>	<b>52,66%</b>	<b>23,89%</b>	<b>13,81%</b>	<b>9,65%</b>
	<b>Canton Ouest</b>	<b>59,09%</b>	<b>40,91%</b>	<b>1,16%</b>	<b>0,60%</b>	<b>53,21%</b>	<b>24,22%</b>	<b>13,29%</b>	<b>9,28%</b>
9	Espace Pelletan 9	55,88%	44,12%	1,07%	0,36%	50,27%	24,59%	11,39%	13,74%
10	Espace Pelletan 10	55,31%	44,69%	2,33%	0,78%	50,60%	30,20%	9,80%	9,40%
11	Espace Pelletan 11	56,14%	43,86%	1,74%	1,04%	49,11%	28,39%	12,14%	10,36%
12	Espace Pelletan 12	55,85%	44,15%	1,81%	1,08%	44,61%	34,01%	9,85%	11,52%
13	Espace Pelletan 13	60,09%	39,91%	1,45%	1,93%	54,25%	28,75%	7,50%	9,50%
	<b>Tot. Espace Pelletan</b>	<b>56,43%</b>	<b>43,57%</b>	<b>1,68%</b>	<b>0,99%</b>	<b>49,51%</b>	<b>29,17%</b>	<b>10,31%</b>	<b>11,02%</b>
14	Yeuse 14	42,86%	57,14%	0,89%	1,33%	41,82%	31,82%	8,18%	18,18%
15	Yeuse 15	53,28%	46,72%	1,40%	1,16%	44,15%	28,88%	10,02%	16,95%
	<b>Tot. Yeuse</b>	<b>49,17%</b>	<b>50,83%</b>	<b>1,22%</b>	<b>1,22%</b>	<b>43,35%</b>	<b>29,89%</b>	<b>9,39%</b>	<b>17,37%</b>
16	La Clairière 16	60,84%	39,16%	2,08%	0,69%	50,53%	25,62%	15,30%	8,54%
17	La Clairière 17	48,95%	51,05%	1,53%	0,61%	41,56%	32,50%	12,81%	13,13%
18	La Clairière 18	57,48%	42,52%	0,58%	1,17%	48,42%	24,70%	15,02%	11,86%
	<b>Tot. La Clairière</b>	<b>55,47%</b>	<b>44,53%</b>	<b>1,24%</b>	<b>0,88%</b>	<b>46,97%</b>	<b>27,19%</b>	<b>14,45%</b>	<b>11,38%</b>
19	Jean Papeau 19	50,32%	49,68%	1,28%	0,64%	48,04%	30,65%	11,09%	10,22%
20	Jean Papeau 20	53,00%	47,00%	1,75%	0,39%	41,24%	35,06%	13,94%	9,76%
21	Jean Papeau 21	55,10%	44,90%	1,16%	0,23%	46,24%	30,75%	15,26%	7,75%
22	Jean Papeau 22	53,92%	46,08%	2,06%	0,95%	42,90%	33,61%	12,72%	10,77%
	<b>Tot. Jean Papeau</b>	<b>53,06%</b>	<b>46,94%</b>	<b>1,61%</b>	<b>0,59%</b>	<b>44,38%</b>	<b>32,68%</b>	<b>13,19%</b>	<b>9,75%</b>
	<b>Canton Est</b>	<b>54,36%</b>	<b>45,64%</b>	<b>1,53%</b>	<b>0,87%</b>	<b>46,81%</b>	<b>30,01%</b>	<b>11,86%</b>	<b>11,32%</b>
	Tot. Nb Electeurs	<b>55,78%</b>	<b>44,22%</b>	<b>1,41%</b>	<b>0,78%</b>	<b>48,86%</b>	<b>28,16%</b>	<b>12,32%</b>	<b>10,67%</b>

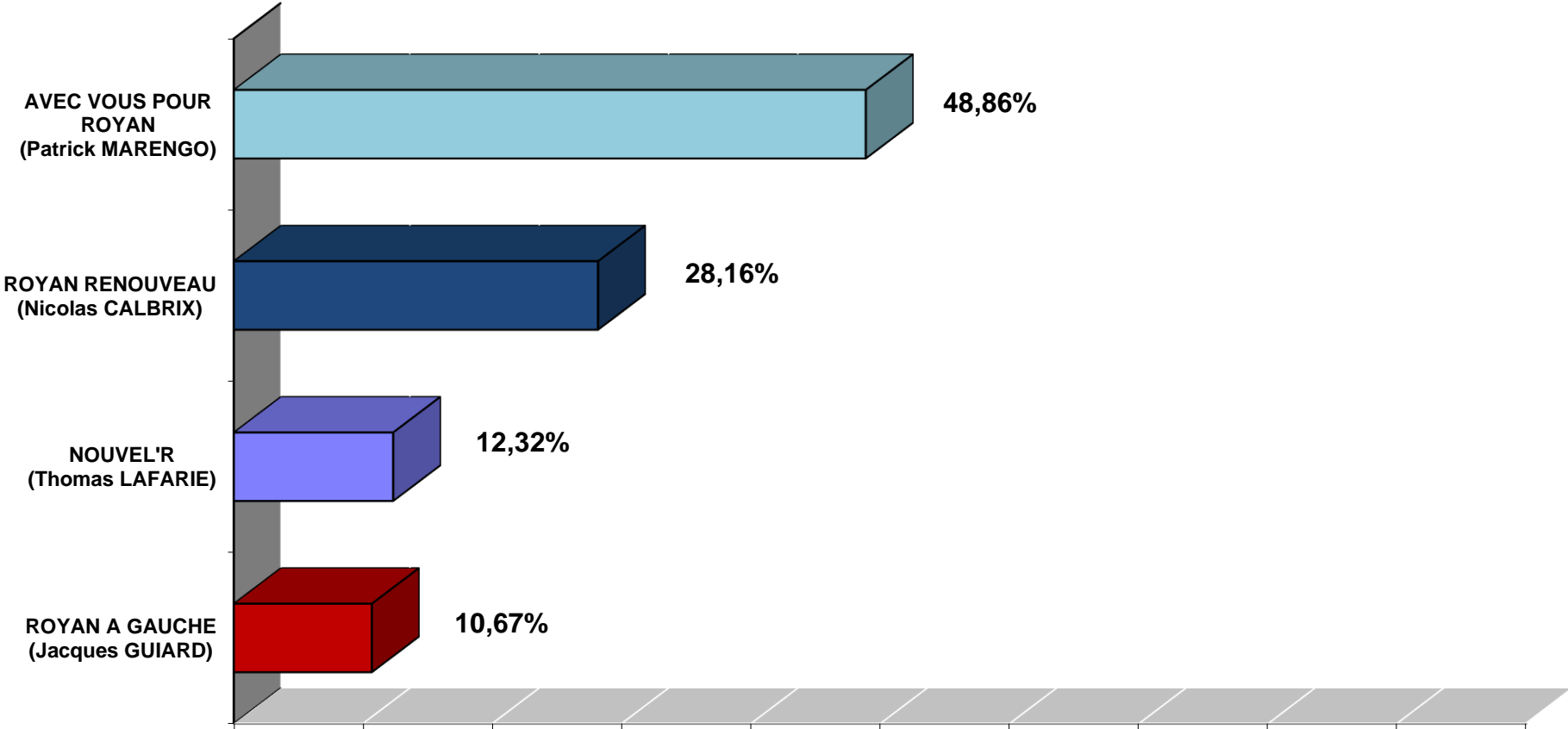
## Elections Municipales du 22 Mars 2026 (2ème tour)

Bureau	Libellé	Inscrits	Votants	Bul. Urnes	Bul. Blancs	Bul. Nuls	Exprimés	PMARENGO	NCALBIRALX (Liste)	dRastio semlle (Liste)	NALFARIE (Liste)	Tholmas LAFARIE (Liste)	Jacqueline GUILARD (Liste)	PROCURATION VOTERPAR	Abstention
1	Palais Congrès 1	537	312	312	2	7	303	175	75			36	17	10	225
2	Palais Congrès 2	565	347	347	2	4	341	177	95			36	33	17	218
3	Palais Congrès 3	551	318	318	4	1	313	171	66			45	31	7	233
4	Palais Congrès 4	583	380	380	3	7	370	192	91			51	36	9	203
	<b>Tot. Palais Congrès</b>	<b>2236</b>	<b>1357</b>	<b>1357</b>	<b>11</b>	<b>19</b>	<b>1327</b>	<b>715</b>	<b>327</b>			<b>168</b>	<b>117</b>	<b>43</b>	879
5	Mairie 5	651	407	407	1	6	400	214	90			59	37	7	244
6	Mairie 6	553	321	321	3	3	315	162	72			47	34	8	232
7	Mairie 7	708	429	429	0	2	427	263	78			59	27	22	279
8	Mairie 8	958	503	503	3	5	495	223	151			61	60	6	455
	<b>Tot. Mairie</b>	<b>2870</b>	<b>1660</b>	<b>1660</b>	<b>7</b>	<b>16</b>	<b>1637</b>	<b>862</b>	<b>391</b>			<b>226</b>	<b>158</b>	<b>43</b>	1210
	<b>Canton Ouest</b>	<b>5106</b>	<b>3017</b>	<b>3017</b>	<b>18</b>	<b>35</b>	<b>2964</b>	<b>1577</b>	<b>718</b>			<b>394</b>	<b>275</b>	<b>86</b>	2089
9	Espace Pelletan 9	1004	561	561	2	6	553	278	136			63	76	11	443
10	Espace Pelletan 10	933	516	516	4	12	500	253	151			49	47	5	417
11	Espace Pelletan 11	1026	576	576	6	10	560	275	159			68	58	18	450
12	Espace Pelletan 12	992	554	554	6	10	538	240	183			53	62	14	438
13	Espace Pelletan 13	684	411	414	8	6	400	217	115			30	38	11	270
	<b>Tot. Espace Pelletan</b>	<b>4639</b>	<b>2618</b>	<b>2621</b>	<b>26</b>	<b>44</b>	<b>2551</b>	<b>1263</b>	<b>744</b>			<b>263</b>	<b>281</b>	<b>59</b>	2018
14	Yeuse 14	525	225	225	3	2	220	92	70			18	40	2	300
15	Yeuse 15	807	430	430	5	6	419	185	121			42	71	5	377
	<b>Tot. Yeuse</b>	<b>1332</b>	<b>655</b>	<b>655</b>	<b>8</b>	<b>8</b>	<b>639</b>	<b>277</b>	<b>191</b>			<b>60</b>	<b>111</b>	<b>7</b>	677
16	La Clairière 16	475	289	289	2	6	281	142	72			43	24	10	186
17	La Clairière 17	668	327	327	2	5	320	133	104			41	42	6	341
18	La Clairière 18	896	515	515	6	3	506	245	125			76	60	21	381
	<b>Tot. La Clairière</b>	<b>2039</b>	<b>1131</b>	<b>1131</b>	<b>10</b>	<b>14</b>	<b>1107</b>	<b>520</b>	<b>301</b>			<b>160</b>	<b>126</b>	<b>37</b>	908
19	Jean Papeau 19	932	469	469	3	6	460	221	141			51	47	4	463
20	Jean Papeau 20	966	512	513	2	9	502	207	176			70	49	14	453
21	Jean Papeau 21	784	432	432	1	5	426	197	131			65	33	7	352
22	Jean Papeau 22	1172	632	632	6	13	613	263	206			78	66	15	540
	<b>Tot. Jean Papeau</b>	<b>3854</b>	<b>2045</b>	<b>2046</b>	<b>12</b>	<b>33</b>	<b>2001</b>	<b>888</b>	<b>654</b>			<b>264</b>	<b>195</b>	<b>40</b>	1808
	<b>Canton Est</b>	<b>11864</b>	<b>6449</b>	<b>6453</b>	<b>56</b>	<b>99</b>	<b>6298</b>	<b>2948</b>	<b>1890</b>			<b>747</b>	<b>713</b>	<b>143</b>	5411
	Tot. Nb Electeurs	16 970	9466	9470	74	134	9262	4525	2608			1141	988	<b>229</b>	7500

RESULTAT



Répartition des voix par Candidat  
Ville de ROYAN



<b>Résultat Ville de ROYAN</b>	<b>B.V N° 1 à N°22</b>	<b>%</b>
Inscrits	16 970	100,00%
Votants d'après la liste d'émargements	9 466	55,78%
Nombre d'enveloppes et de bulletins sans enveloppes trouvés dans l'urne	9 470	55,80%
Nombre de bulletins blancs	74	0,78%
Nombre de bulletins nuls	134	1,41%
Nombre de suffrages exprimés	9 262	97,80%
Abstentions	7 500	44,20%

dont les 5% sont : 464

et la majorité absolue : 4 632

<b>Ont obtenu :</b>			
1	<b>AVEC VOUS POUR ROYAN (Patrick MARENGO)</b>	<b>4 525</b>	<b>48,86%</b>
2	<b>ROYAN RENOUVEAU (Nicolas CALBRIX)</b>	<b>2 608</b>	<b>28,16%</b>
3	<b>NOUVEL'R (Thomas LAFARIE)</b>	<b>1 141</b>	<b>12,32%</b>
4	<b>ROYAN A GAUCHE (Jacques GUIARD)</b>	<b>988</b>	<b>10,67%</b>

<b>vote par procuration</b>	<b>229</b>
-----------------------------	------------

<b>Résultat Canton Ouest</b>		<b>Bureaux Votes N° 1 à N°8</b>	<b>%</b>
<b>Inscrits</b>		<b>5 106</b>	<b>100,00%</b>
<b>Votants d'après la liste d'émargements</b>		<b>3 017</b>	<b>59,09%</b>
<b>Nombre d'enveloppes et de bulletins sans enveloppes trouvés dans l'urne</b>		<b>3 017</b>	<b>59,09%</b>
<b>Nombre de bulletins blancs</b>		<b>18</b>	<b>0,60%</b>
<b>Nombre de bulletins nuls</b>		<b>35</b>	<b>1,16%</b>
<b>Nombre de suffrages exprimés</b>		<b>2 964</b>	<b>98,24%</b>
<b>Abstentions</b>		<b>2 089</b>	<b>40,91%</b>
<b>Ont obtenu :</b>			
<b>1</b>	<b>AVEC VOUS POUR ROYAN (Patrick MARENGO)</b>	<b>1 577</b>	<b>53,21%</b>
<b>2</b>	<b>ROYAN RENOUVEAU (Nicolas CALBRIX)</b>	<b>718</b>	<b>24,22%</b>
<b>3</b>	<b>NOUVEL'R (Thomas LAFARIE)</b>	<b>394</b>	<b>13,29%</b>
<b>4</b>	<b>ROYAN A GAUCHE (Jacques GUIARD)</b>	<b>275</b>	<b>9,28%</b>
<b>vote par procuration</b>		<b>86</b>	

<b>Palais Congrès</b>		<b>Bureau Vote N° 1</b>	<b>%</b>
<b>Inscrits</b>		<b>537</b>	<b>100,00%</b>
<b>Votants d'après la liste d'émargements</b>		<b>312</b>	<b>58,10%</b>
<b>Nombre d'enveloppes et de bulletins sans enveloppes trouvés dans l'urne</b>		<b>312</b>	<b>58,10%</b>
<b>Nombre de bulletins blancs</b>		<b>2</b>	<b>0,64%</b>
<b>Nombre de bulletins nuls</b>		<b>7</b>	<b>2,24%</b>
<b>Nombre de suffrages exprimés</b>		<b>303</b>	<b>97,12%</b>
<b>Abstentions</b>		<b>225</b>	<b>41,90%</b>
<b>Ont obtenu :</b>			
<b>1</b>	<b>AVEC VOUS POUR ROYAN (Patrick MARENGO)</b>	<b>175</b>	<b>57,76%</b>
<b>2</b>	<b>ROYAN RENOUVEAU (Nicolas CALBRIX)</b>	<b>75</b>	<b>24,75%</b>
<b>3</b>	<b>NOUVEL'R (Thomas LAFARIE)</b>	<b>36</b>	<b>11,88%</b>
<b>4</b>	<b>ROYAN A GAUCHE (Jacques GUIARD)</b>	<b>17</b>	<b>5,61%</b>
<b>vote par procuration</b>		<b>10</b>	

<b>Palais Congrès</b>		<b>Bureau Vote N° 2</b>	<b>%</b>
<b>Inscrits</b>		<b>565</b>	<b>100,00%</b>
<b>Votants d'après la liste d'émargements</b>		<b>347</b>	<b>61,42%</b>
<b>Nombre d'enveloppes et de bulletins sans enveloppes trouvés dans l'urne</b>		<b>347</b>	<b>61,42%</b>
<b>Nombre de bulletins blancs</b>		<b>2</b>	<b>0,58%</b>
<b>Nombre de bulletins nuls</b>		<b>4</b>	<b>1,15%</b>
<b>Nombre de suffrages exprimés</b>		<b>341</b>	<b>98,27%</b>
<b>Abstentions</b>		<b>218</b>	<b>38,58%</b>
<b>Ont obtenu :</b>			
<b>1</b>	<b>AVEC VOUS POUR ROYAN (Patrick MARENGO)</b>	<b>177</b>	<b>51,91%</b>
<b>2</b>	<b>ROYAN RENOUVEAU (Nicolas CALBRIX)</b>	<b>95</b>	<b>27,86%</b>
<b>3</b>	<b>NOUVEL'R (Thomas LAFARIE)</b>	<b>36</b>	<b>10,56%</b>
<b>4</b>	<b>ROYAN A GAUCHE (Jacques GUIARD)</b>	<b>33</b>	<b>9,68%</b>
<b>vote par procuration</b>		<b>17</b>	

<b>Palais Congrès</b>		<b>Bureau Vote N° 3</b>	<b>%</b>
<b>Inscrits</b>		<b>551</b>	<b>100,00%</b>
<b>Votants d'après la liste d'émargements</b>		<b>318</b>	<b>57,71%</b>
<b>Nombre d'enveloppes et de bulletins sans enveloppes trouvés dans l'urne</b>		<b>318</b>	<b>57,71%</b>
<b>Nombre de bulletins blancs</b>		<b>4</b>	<b>1,26%</b>
<b>Nombre de bulletins nuls</b>		<b>1</b>	<b>0,31%</b>
<b>Nombre de suffrages exprimés</b>		<b>313</b>	<b>98,43%</b>
<b>Abstentions</b>		<b>233</b>	<b>42,29%</b>
<b>Ont obtenu :</b>			
<b>1</b>	<b>AVEC VOUS POUR ROYAN (Patrick MARENGO)</b>	<b>171</b>	<b>54,63%</b>
<b>2</b>	<b>ROYAN RENOUVEAU (Nicolas CALBRIX)</b>	<b>66</b>	<b>21,09%</b>
<b>3</b>	<b>NOUVEL'R (Thomas LAFARIE)</b>	<b>45</b>	<b>14,38%</b>
<b>4</b>	<b>ROYAN A GAUCHE (Jacques GUIARD)</b>	<b>31</b>	<b>9,90%</b>
<b>vote par procuration</b>		<b>7</b>	

<b>Palais Congrès</b>		<b>Bureau Vote N° 4</b>	<b>%</b>
<b>Inscrits</b>		<b>583</b>	<b>100,00%</b>
<b>Votants d'après la liste d'émargements</b>		<b>380</b>	<b>65,18%</b>
<b>Nombre d'enveloppes et de bulletins sans enveloppes trouvés dans l'urne</b>		<b>380</b>	<b>65,18%</b>
<b>Nombre de bulletins blancs</b>		<b>3</b>	<b>0,79%</b>
<b>Nombre de bulletins nuls</b>		<b>7</b>	<b>1,84%</b>
<b>Nombre de suffrages exprimés</b>		<b>370</b>	<b>97,37%</b>
<b>Abstentions</b>		<b>203</b>	<b>34,82%</b>
<b>Ont obtenu :</b>			
<b>1</b>	<b>AVEC VOUS POUR ROYAN (Patrick MARENGO)</b>	<b>192</b>	<b>51,89%</b>
<b>2</b>	<b>ROYAN RENOUVEAU (Nicolas CALBRIX)</b>	<b>91</b>	<b>24,59%</b>
<b>3</b>	<b>NOUVEL'R (Thomas LAFARIE)</b>	<b>51</b>	<b>13,78%</b>
<b>4</b>	<b>ROYAN A GAUCHE (Jacques GUIARD)</b>	<b>36</b>	<b>9,73%</b>
<b>vote par procuration</b>		<b>9</b>	

<b>Mairie</b>		Bureau Vote N° 5	%
Inscrits		651	100,00%
Votants d'après la liste d'émargements		407	62,52%
Nombre d'enveloppes et de bulletins sans enveloppes trouvés dans l'urne		407	62,52%
Nombre de bulletins blancs		1	0,25%
Nombre de bulletins nuls		6	1,47%
Nombre de suffrages exprimés		400	98,28%
Abstentions		244	37,48%
<b>Ont obtenu :</b>			
1	<b>AVEC VOUS POUR ROYAN</b> (Patrick MARENGO)	214	53,50%
2	<b>ROYAN RENOUVEAU</b> (Nicolas CALBRIX)	90	22,50%
3	<b>NOUVEL'R</b> (Thomas LAFARIE)	59	14,75%
4	<b>ROYAN A GAUCHE</b> (Jacques GUIARD)	37	9,25%
vote par procuration		7	



<b>Mairie</b>		Bureau Vote N° 6	%
Inscrits		553	100,00%
Votants d'après la liste d'émargements		321	58,05%
Nombre d'enveloppes et de bulletins sans enveloppes trouvés dans l'urne		321	58,05%
Nombre de bulletins blancs		3	0,93%
Nombre de bulletins nuls		3	0,93%
Nombre de suffrages exprimés		315	98,13%
Abstentions		232	41,95%
<b>Ont obtenu :</b>			
1	AVEC VOUS POUR ROYAN (Patrick MARENGO)	162	51,43%
2	ROYAN RENOUVEAU (Nicolas CALBRIX)	72	22,86%
3	NOUVEL'R (Thomas LAFARIE)	47	14,92%
4	ROYAN A GAUCHE (Jacques GUIARD)	34	10,79%
vote par procuration		8	

<b>Mairie</b>		Bureau Vote N° 7	%
Inscrits		708	100,00%
Votants d'après la liste d'émargements		429	60,59%
Nombre d'enveloppes et de bulletins sans enveloppes trouvés dans l'urne		429	60,59%
Nombre de bulletins blancs		0	0,00%
Nombre de bulletins nuls		2	0,47%
Nombre de suffrages exprimés		427	99,53%
Abstentions		279	39,41%
<b>Ont obtenu :</b>			
1	AVEC VOUS POUR ROYAN (Patrick MARENGO)	263	61,59%
2	ROYAN RENOUVEAU (Nicolas CALBRIX)	78	18,27%
3	NOUVEL'R (Thomas LAFARIE)	59	13,82%
4	ROYAN A GAUCHE (Jacques GUIARD)	27	6,32%
vote par procuration		22	

<b>Mairie</b>		<b>Bureau Vote N° 8</b>	<b>%</b>
<b>Inscrits</b>		<b>958</b>	<b>100,00%</b>
<b>Votants d'après la liste d'émargements</b>		<b>503</b>	<b>52,51%</b>
<b>Nombre d'enveloppes et de bulletins sans enveloppes trouvés dans l'urne</b>		<b>503</b>	<b>52,51%</b>
<b>Nombre de bulletins blancs</b>		<b>3</b>	<b>0,60%</b>
<b>Nombre de bulletins nuls</b>		<b>5</b>	<b>0,99%</b>
<b>Nombre de suffrages exprimés</b>		<b>495</b>	<b>98,41%</b>
<b>Abstentions</b>		<b>455</b>	<b>47,49%</b>
<b>Ont obtenu :</b>			
<b>1</b>	<b>AVEC VOUS POUR ROYAN (Patrick MARENGO)</b>	<b>223</b>	<b>45,05%</b>
<b>2</b>	<b>ROYAN RENOUVEAU (Nicolas CALBRIX)</b>	<b>151</b>	<b>30,51%</b>
<b>3</b>	<b>NOUVEL'R (Thomas LAFARIE)</b>	<b>61</b>	<b>12,32%</b>
<b>4</b>	<b>ROYAN A GAUCHE (Jacques GUIARD)</b>	<b>60</b>	<b>12,12%</b>
<b>vote par procuration</b>		<b>6</b>	

<b>Résultat Canton Est</b>		<b>Bureaux Votes N° 9 à N°22</b>	<b>%</b>
<b>Inscrits</b>		<b>11864</b>	<b>100,00%</b>
<b>Votants d'après la liste d'émargements</b>		<b>6449</b>	<b>54,36%</b>
<b>Nombre d'enveloppes et de bulletins sans enveloppes trouvés dans l'urne</b>		<b>6453</b>	<b>54,39%</b>
<b>Nombre de bulletins blancs</b>		<b>56</b>	<b>0,87%</b>
<b>Nombre de bulletins nuls</b>		<b>99</b>	<b>1,53%</b>
<b>Nombre de suffrages exprimés</b>		<b>6298</b>	<b>97,60%</b>
<b>Abstentions</b>		<b>5411</b>	<b>45,61%</b>
<b>Ont obtenu :</b>			
<b>1</b>	<b>AVEC VOUS POUR ROYAN (Patrick MARENGO)</b>	<b>2948</b>	<b>46,81%</b>
<b>2</b>	<b>ROYAN RENOUVEAU (Nicolas CALBRIX)</b>	<b>1890</b>	<b>30,01%</b>
<b>3</b>	<b>NOUVEL'R (Thomas LAFARIE)</b>	<b>747</b>	<b>11,86%</b>
<b>4</b>	<b>ROYAN A GAUCHE (Jacques GUIARD)</b>	<b>713</b>	<b>11,32%</b>
<b>vote par procuration</b>		<b>143</b>	

<b>Espace Pelletan</b>		<b>Bureau Vote N° 9</b>	<b>%</b>
<b>Inscrits</b>		<b>1004</b>	<b>100,00%</b>
<b>Votants d'après la liste d'émargements</b>		<b>561</b>	<b>55,88%</b>
<b>Nombre d'enveloppes et de bulletins sans enveloppes trouvés dans l'urne</b>		<b>561</b>	<b>55,88%</b>
<b>Nombre de bulletins blancs</b>		<b>2</b>	<b>0,36%</b>
<b>Nombre de bulletins nuls</b>		<b>6</b>	<b>1,07%</b>
<b>Nombre de suffrages exprimés</b>		<b>553</b>	<b>98,57%</b>
<b>Abstentions</b>		<b>443</b>	<b>44,12%</b>
<b>Ont obtenu :</b>			
<b>1</b>	<b>AVEC VOUS POUR ROYAN (Patrick MARENGO)</b>	<b>278</b>	<b>50,27%</b>
<b>2</b>	<b>ROYAN RENOUVEAU (Nicolas CALBRIX)</b>	<b>136</b>	<b>24,59%</b>
<b>3</b>	<b>NOUVEL'R (Thomas LAFARIE)</b>	<b>63</b>	<b>11,39%</b>
<b>4</b>	<b>ROYAN A GAUCHE (Jacques GUIARD)</b>	<b>76</b>	<b>13,74%</b>
<b>vote par procuration</b>		<b>11</b>	

<b>Espace Pelletan</b>		<b>Bureau Vote N° 10</b>	<b>%</b>
<b>Inscrits</b>		<b>933</b>	<b>100,00%</b>
<b>Votants d'après la liste d'émargements</b>		<b>516</b>	<b>55,31%</b>
<b>Nombre d'enveloppes et de bulletins sans enveloppes trouvés dans l'urne</b>		<b>516</b>	<b>55,31%</b>
<b>Nombre de bulletins blancs</b>		<b>4</b>	<b>0,78%</b>
<b>Nombre de bulletins nuls</b>		<b>12</b>	<b>2,33%</b>
<b>Nombre de suffrages exprimés</b>		<b>500</b>	<b>96,90%</b>
<b>Abstentions</b>		<b>417</b>	<b>44,69%</b>
<b>Ont obtenu :</b>			
<b>1</b>	<b>AVEC VOUS POUR ROYAN (Patrick MARENGO)</b>	<b>253</b>	<b>50,60%</b>
<b>2</b>	<b>ROYAN RENOUVEAU (Nicolas CALBRIX)</b>	<b>151</b>	<b>30,20%</b>
<b>3</b>	<b>NOUVEL'R (Thomas LAFARIE)</b>	<b>49</b>	<b>9,80%</b>
<b>4</b>	<b>ROYAN A GAUCHE (Jacques GUIARD)</b>	<b>47</b>	<b>9,40%</b>
<b>vote par procuration</b>		<b>5</b>	

<b>Espace Pelletan</b>		<b>Bureau Vote N° 11</b>	<b>%</b>
<b>Inscrits</b>		<b>1026</b>	<b>100,00%</b>
<b>Votants d'après la liste d'émargements</b>		<b>576</b>	<b>56,14%</b>
<b>Nombre d'enveloppes et de bulletins sans enveloppes trouvés dans l'urne</b>		<b>576</b>	<b>56,14%</b>
<b>Nombre de bulletins blancs</b>		<b>6</b>	<b>1,04%</b>
<b>Nombre de bulletins nuls</b>		<b>10</b>	<b>1,74%</b>
<b>Nombre de suffrages exprimés</b>		<b>560</b>	<b>97,22%</b>
<b>Abstentions</b>		<b>450</b>	<b>43,86%</b>
<b>Ont obtenu :</b>			
<b>1</b>	<b>AVEC VOUS POUR ROYAN (Patrick MARENGO)</b>	<b>275</b>	<b>49,11%</b>
<b>2</b>	<b>ROYAN RENOUVEAU (Nicolas CALBRIX)</b>	<b>159</b>	<b>28,39%</b>
<b>3</b>	<b>NOUVEL'R (Thomas LAFARIE)</b>	<b>68</b>	<b>12,14%</b>
<b>4</b>	<b>ROYAN A GAUCHE (Jacques GUIARD)</b>	<b>58</b>	<b>10,36%</b>
<b>vote par procuration</b>		<b>18</b>	

<b>Espace Pelletan</b>		<b>Bureau Vote N° 12</b>	<b>%</b>
<b>Inscrits</b>		<b>992</b>	<b>100,00%</b>
<b>Votants d'après la liste d'émargements</b>		<b>554</b>	<b>55,85%</b>
<b>Nombre d'enveloppes et de bulletins sans enveloppes trouvés dans l'urne</b>		<b>554</b>	<b>55,85%</b>
<b>Nombre de bulletins blancs</b>		<b>6</b>	<b>1,08%</b>
<b>Nombre de bulletins nuls</b>		<b>10</b>	<b>1,81%</b>
<b>Nombre de suffrages exprimés</b>		<b>538</b>	<b>97,11%</b>
<b>Abstentions</b>		<b>438</b>	<b>44,15%</b>
<b>Ont obtenu :</b>			
<b>1</b>	<b>AVEC VOUS POUR ROYAN (Patrick MARENGO)</b>	<b>240</b>	<b>44,61%</b>
<b>2</b>	<b>ROYAN RENOUVEAU (Nicolas CALBRIX)</b>	<b>183</b>	<b>34,01%</b>
<b>3</b>	<b>NOUVEL'R (Thomas LAFARIE)</b>	<b>53</b>	<b>9,85%</b>
<b>4</b>	<b>ROYAN A GAUCHE (Jacques GUIARD)</b>	<b>62</b>	<b>11,52%</b>
<b>vote par procuration</b>		<b>14</b>	



<b>Espace Pelletan</b>		<b>Bureau Vote N° 13</b>	<b>%</b>
<b>Inscrits</b>		<b>684</b>	<b>100,00%</b>
<b>Votants d'après la liste d'émargements</b>		<b>411</b>	<b>60,09%</b>
<b>Nombre d'enveloppes et de bulletins sans enveloppes trouvés dans l'urne</b>		<b>414</b>	<b>60,53%</b>
<b>Nombre de bulletins blancs</b>		<b>8</b>	<b>1,93%</b>
<b>Nombre de bulletins nuls</b>		<b>6</b>	<b>1,45%</b>
<b>Nombre de suffrages exprimés</b>		<b>400</b>	<b>96,62%</b>
<b>Abstentions</b>		<b>270</b>	<b>39,47%</b>
<b>Ont obtenu :</b>			
<b>1</b>	<b>AVEC VOUS POUR ROYAN (Patrick MARENGO)</b>	<b>217</b>	<b>54,25%</b>
<b>2</b>	<b>ROYAN RENOUVEAU (Nicolas CALBRIX)</b>	<b>115</b>	<b>28,75%</b>
<b>3</b>	<b>NOUVEL'R (Thomas LAFARIE)</b>	<b>30</b>	<b>7,50%</b>
<b>4</b>	<b>ROYAN A GAUCHE (Jacques GUIARD)</b>	<b>38</b>	<b>9,50%</b>
<b>vote par procuration</b>		<b>11</b>	

<b>Yeuse</b>		<b>Bureau Vote N° 14</b>	<b>%</b>
<b>Inscrits</b>		<b>525</b>	<b>100,00%</b>
<b>Votants d'après la liste d'émargements</b>		<b>225</b>	<b>42,86%</b>
<b>Nombre d'enveloppes et de bulletins sans enveloppes trouvés dans l'urne</b>		<b>225</b>	<b>42,86%</b>
<b>Nombre de bulletins blancs</b>		<b>3</b>	<b>1,33%</b>
<b>Nombre de bulletins nuls</b>		<b>2</b>	<b>0,89%</b>
<b>Nombre de suffrages exprimés</b>		<b>220</b>	<b>97,78%</b>
<b>Abstentions</b>		<b>300</b>	<b>57,14%</b>
<b>Ont obtenu :</b>			
<b>1</b>	<b>AVEC VOUS POUR ROYAN (Patrick MARENGO)</b>	<b>92</b>	<b>41,82%</b>
<b>2</b>	<b>ROYAN RENOUVEAU (Nicolas CALBRIX)</b>	<b>70</b>	<b>31,82%</b>
<b>3</b>	<b>NOUVEL'R (Thomas LAFARIE)</b>	<b>18</b>	<b>8,18%</b>
<b>4</b>	<b>ROYAN A GAUCHE (Jacques GUIARD)</b>	<b>40</b>	<b>18,18%</b>
<b>vote par procuration</b>		<b>2</b>	

<b>Yeuse</b>		<b>Bureau Vote N° 15</b>	<b>%</b>
<b>Inscrits</b>		<b>807</b>	<b>100,00%</b>
<b>Votants d'après la liste d'émargements</b>		<b>430</b>	<b>53,28%</b>
<b>Nombre d'enveloppes et de bulletins sans enveloppes trouvés dans l'urne</b>		<b>430</b>	<b>53,28%</b>
<b>Nombre de bulletins blancs</b>		<b>5</b>	<b>1,16%</b>
<b>Nombre de bulletins nuls</b>		<b>6</b>	<b>1,40%</b>
<b>Nombre de suffrages exprimés</b>		<b>419</b>	<b>97,44%</b>
<b>Abstentions</b>		<b>377</b>	<b>46,72%</b>
<b>Ont obtenu :</b>			
<b>1</b>	<b>AVEC VOUS POUR ROYAN (Patrick MARENGO)</b>	<b>185</b>	<b>44,15%</b>
<b>2</b>	<b>ROYAN RENOUVEAU (Nicolas CALBRIX)</b>	<b>121</b>	<b>28,88%</b>
<b>3</b>	<b>NOUVEL'R (Thomas LAFARIE)</b>	<b>42</b>	<b>10,02%</b>
<b>4</b>	<b>ROYAN A GAUCHE (Jacques GUIARD)</b>	<b>71</b>	<b>16,95%</b>
<b>vote par procuration</b>		<b>5</b>	

<b>La Clairière</b>		<b>Bureau Vote N° 16</b>	<b>%</b>
<b>Inscrits</b>		<b>475</b>	<b>100,00%</b>
<b>Votants d'après la liste d'émargements</b>		<b>289</b>	<b>60,84%</b>
<b>Nombre d'enveloppes et de bulletins sans enveloppes trouvés dans l'urne</b>		<b>289</b>	<b>60,84%</b>
<b>Nombre de bulletins blancs</b>		<b>2</b>	<b>0,69%</b>
<b>Nombre de bulletins nuls</b>		<b>6</b>	<b>2,08%</b>
<b>Nombre de suffrages exprimés</b>		<b>281</b>	<b>97,23%</b>
<b>Abstentions</b>		<b>186</b>	<b>39,16%</b>
<b>Ont obtenu :</b>			
<b>1</b>	<b>AVEC VOUS POUR ROYAN (Patrick MARENGO)</b>	<b>142</b>	<b>50,53%</b>
<b>2</b>	<b>ROYAN RENOUVEAU (Nicolas CALBRIX)</b>	<b>72</b>	<b>25,62%</b>
<b>3</b>	<b>NOUVEL'R (Thomas LAFARIE)</b>	<b>43</b>	<b>15,30%</b>
<b>4</b>	<b>ROYAN A GAUCHE (Jacques GUIARD)</b>	<b>24</b>	<b>8,54%</b>
<b>vote par procuration</b>		<b>10</b>	

<b>La Clairière</b>		<b>Bureau Vote N° 17</b>	<b>%</b>
<b>Inscrits</b>		<b>668</b>	<b>100,00%</b>
<b>Votants d'après la liste d'émargements</b>		<b>327</b>	<b>48,95%</b>
<b>Nombre d'enveloppes et de bulletins sans enveloppes trouvés dans l'urne</b>		<b>327</b>	<b>48,95%</b>
<b>Nombre de bulletins blancs</b>		<b>2</b>	<b>0,61%</b>
<b>Nombre de bulletins nuls</b>		<b>5</b>	<b>1,53%</b>
<b>Nombre de suffrages exprimés</b>		<b>320</b>	<b>97,86%</b>
<b>Abstentions</b>		<b>341</b>	<b>51,05%</b>
<b>Ont obtenu :</b>			
<b>1</b>	<b>AVEC VOUS POUR ROYAN (Patrick MARENGO)</b>	<b>133</b>	<b>41,56%</b>
<b>2</b>	<b>ROYAN RENOUVEAU (Nicolas CALBRIX)</b>	<b>104</b>	<b>32,50%</b>
<b>3</b>	<b>NOUVEL'R (Thomas LAFARIE)</b>	<b>41</b>	<b>12,81%</b>
<b>4</b>	<b>ROYAN A GAUCHE (Jacques GUIARD)</b>	<b>42</b>	<b>13,13%</b>
<b>vote par procuration</b>		<b>6</b>	

<b>La Clairière</b>		<b>Bureau Vote N° 18</b>	<b>%</b>
<b>Inscrits</b>		<b>896</b>	<b>100,00%</b>
<b>Votants d'après la liste d'émargements</b>		<b>515</b>	<b>57,48%</b>
<b>Nombre d'enveloppes et de bulletins sans enveloppes trouvés dans l'urne</b>		<b>515</b>	<b>57,48%</b>
<b>Nombre de bulletins blancs</b>		<b>6</b>	<b>1,17%</b>
<b>Nombre de bulletins nuls</b>		<b>3</b>	<b>0,58%</b>
<b>Nombre de suffrages exprimés</b>		<b>506</b>	<b>98,25%</b>
<b>Abstentions</b>		<b>381</b>	<b>42,52%</b>
<b>Ont obtenu :</b>			
<b>1</b>	<b>AVEC VOUS POUR ROYAN (Patrick MARENGO)</b>	<b>245</b>	<b>48,42%</b>
<b>2</b>	<b>ROYAN RENOUVEAU (Nicolas CALBRIX)</b>	<b>125</b>	<b>24,70%</b>
<b>3</b>	<b>NOUVEL'R (Thomas LAFARIE)</b>	<b>76</b>	<b>15,02%</b>
<b>4</b>	<b>ROYAN A GAUCHE (Jacques GUIARD)</b>	<b>60</b>	<b>11,86%</b>
<b>vote par procuration</b>		<b>21</b>	

<b>Jean Papeau</b>		Bureau Vote N° 19	%
Inscrits		932	100,00%
Votants d'après la liste d'émargements		469	50,32%
Nombre d'enveloppes et de bulletins sans enveloppes trouvés dans l'urne		469	50,32%
Nombre de bulletins blancs		3	0,64%
Nombre de bulletins nuls		6	1,28%
Nombre de suffrages exprimés		460	98,08%
Abstentions		463	49,68%
<b>Ont obtenu :</b>			
1	<b>AVEC VOUS POUR ROYAN (Patrick MARENGO)</b>	221	48,04%
2	<b>ROYAN RENOUVEAU (Nicolas CALBRIX)</b>	141	30,65%
3	<b>NOUVEL'R (Thomas LAFARIE)</b>	51	11,09%
4	<b>ROYAN A GAUCHE (Jacques GUIARD)</b>	47	10,22%
<b>vote par procuration</b>		4	

<b>Jean Papeau</b>		Bureau Vote N° 20	%
Inscrits		966	100,00%
Votants d'après la liste d'émargements		512	53,00%
Nombre d'enveloppes et de bulletins sans enveloppes trouvés dans l'urne		513	53,11%
Nombre de bulletins blancs		2	0,39%
Nombre de bulletins nuls		9	1,75%
Nombre de suffrages exprimés		502	97,86%
Abstentions		453	46,89%
<b>Ont obtenu :</b>			
1	<b>AVEC VOUS POUR ROYAN (Patrick MARENGO)</b>	207	41,24%
2	<b>ROYAN RENOUVEAU (Nicolas CALBRIX)</b>	176	35,06%
3	<b>NOUVEL'R (Thomas LAFARIE)</b>	70	13,94%
4	<b>ROYAN A GAUCHE (Jacques GUIARD)</b>	49	9,76%
<b>vote par procuration</b>		14	



<b>Jean Papeau</b>		Bureau Vote N° 21	%
Inscrits		784	100,00%
Votants d'après la liste d'émargements		432	55,10%
Nombre d'enveloppes et de bulletins sans enveloppes trouvés dans l'urne		432	55,10%
Nombre de bulletins blancs		1	0,23%
Nombre de bulletins nuls		5	1,16%
Nombre de suffrages exprimés		426	98,61%
Abstentions		352	44,90%
<b>Ont obtenu :</b>			
1	<b>AVEC VOUS POUR ROYAN (Patrick MARENGO)</b>	197	46,24%
2	<b>ROYAN RENOUVEAU (Nicolas CALBRIX)</b>	131	30,75%
3	<b>NOUVEL'R (Thomas LAFARIE)</b>	65	15,26%
4	<b>ROYAN A GAUCHE (Jacques GUIARD)</b>	33	7,75%
<b>vote par procuration</b>		7	

<b>Jean Papeau</b>		Bureau Vote N° 22	%
Inscrits		1172	100,00%
Votants d'après la liste d'émargements		632	53,92%
Nombre d'enveloppes et de bulletins sans enveloppes trouvés dans l'urne		632	53,92%
Nombre de bulletins blancs		6	0,95%
Nombre de bulletins nuls		13	2,06%
Nombre de suffrages exprimés		613	96,99%
Abstentions		540	46,08%
<b>Ont obtenu :</b>			
1	<b>AVEC VOUS POUR ROYAN (Patrick MARENGO)</b>	263	42,90%
2	<b>ROYAN RENOUVEAU (Nicolas CALBRIX)</b>	206	33,61%
3	<b>NOUVEL'R (Thomas LAFARIE)</b>	78	12,72%
4	<b>ROYAN A GAUCHE (Jacques GUIARD)</b>	66	10,77%
<b>vote par procuration</b>		15	