

**DEPARTEMENT DE LA
CHARENTE MARITIME**

**ARRONDISSEMENT
DE ROCHEFORT**

CANTON DE ROYAN

COMMUNE DE ROYAN

**EXTRAIT DU REGISTRE DES
DELIBERATIONS
DU CONSEIL MUNICIPAL**

N° 11.039

L'An deux Mille Onze, le 11 mars à 18 h 30, le Conseil Municipal, légalement convoqué, s'est réuni à la Mairie, en séance publique, sous la présidence de Monsieur Didier QUENTIN, Député-Maire.

DATE DE LA CONVOCATION

Le 4 mars 2011

DATE D'AFFICHAGE

Le 4 mars 2011

ETAIENT PRESENTS : M. QUENTIN, M. GIRAUD, M. SIMONNET, Mme PELTIER, M. BESSON, Mme LECOMTE, M. FILOCHE, Mme WILLMANN, Mme CIRAUD-LANOUE, Mme DAUZIDOU, adjoints,

Mme BARRAUD DUCHERON, M. CAU, M. COASSIN, M. DENIS, Mme DESCHANP, Mme DOUMECQ, Mme DUMAS, Mme FAUQUET-MOLL, M. LABIA, M. LAPOUGE, Mme LEFEBVRE, Mme MAIRE, M. MERLE, M. PATRUX, M. PAVON, M. REVOLAT, Mme SERRE, conseillers municipaux.

ETAIENT REPRESENTES : M. GUIARD représenté par Mme MAIRE
M. MEGLIO représenté par M. QUENTIN
M. PRUDENCIO représenté par Mme DUMAS
Mme ROY représentée par M. GIRAUD
M. SERVIT représenté par Mme LECOMTE

ETAIT ABSENT-EXCUSE : M. CHABASSE

Nombre de conseillers en exercice : 33
Nombre de présents : 27
Nombre de votants : 32

Mme DOUMECQ a été élue Secrétaire de Séance.

OBJET : **Incorporation des équipements et espaces libres du lotissement
« Allée des Sarcelles » dans le domaine public**

RAPPORTEUR : Mme PELTIER

VOTE : UNANIMITE

Conformément aux dispositions des articles R 141-4 à R 141-9 du Code de la Voirie Routière, une enquête publique, en vue de l'incorporation des équipements et espaces libres du lotissement « Allée des Sarcelles » dans le domaine public, s'est déroulée du 6 décembre 2010 au 17 décembre 2010 inclus.

Le rapport et les conclusions de Monsieur Robert OLICHON, commissaire enquêteur, en date du 12 janvier 2011, sont favorables au projet.

Il appartient donc au conseil municipal de délibérer sur l'incorporation des équipements et espaces libres du lotissement « Allée des Sarcelles » dans le domaine public communal.

LE CONSEIL MUNICIPAL

- OUI l'exposé du RAPPORTEUR,
- VU les articles R 141-4 et R 141-9 du Code de la Voirie Routière,
- VU l'accord de la commission des travaux en date du 31 août 2010,
- VU l'enquête publique qui s'est tenue du 6 décembre 2010 au 17 décembre 2010 inclus en vue de l'incorporation des équipements et espaces libres du lotissement « l'Allée des Sarcelles » dans le domaine public,
- VU le rapport et les conclusions du commissaire-enquêteur en date du 12 janvier 2011,
- Considérant que rien ne s'oppose, à ce jour, à l'incorporation des équipements et espaces libres du lotissement « Allée des Sarcelles » dans le domaine public communal,
- APRES en avoir délibéré,

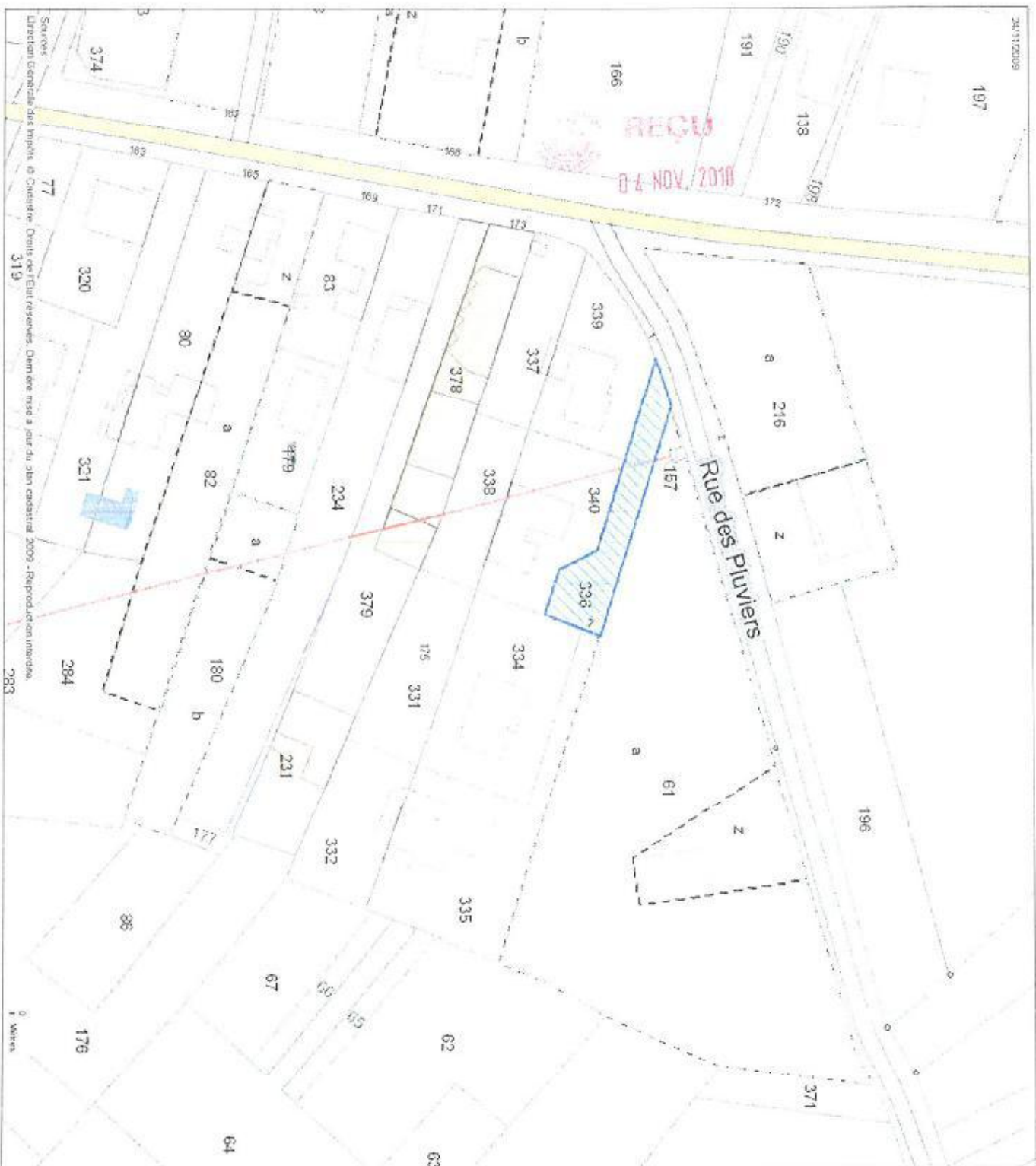
DECIDE

- d'incorporer les équipements et espaces libres du lotissement « Allée des Sarcelles » dans le domaine public communal,
- de désigner Maître Stéphane LAPEGUE, notaire à Royan, pour publier l'acte aux hypothèques,
- d'imputer la dépense correspondante au budget en cours à la date de réalisation de l'opération,
- d'autoriser Monsieur le Député-Maire ou Monsieur le Premier-Adjoint agissant par délégation, à signer toutes les pièces nécessaires.

Fait et délibéré les jour, mois et an susdits,
Ont signé au Registre les Membres présents,

Pour extrait conforme,
Certifié exécutoire
Compte tenu de l'accomplissement
des formalités légales
le 15 mars 2011

Pour le Député-Maire,
Le Premier Adjoint,
Bernard GIRAUD



Commune de
Royan



Allée des Sarcelles

Légende

-  Voies cyclables
-  Voies piétonnières
-  Voies autre
-  Voies secondaires
-  Voie principales
-  Voies privées ou autre
-  Voies publiques
-  Bâtiments Durs
-  Bâtiments Légers
-  Parcelles rejetées
-  Parcelles
-  Subdivisions fiscales
-  Unités foncières
-  Parapet
-  Cimetière
-  Piscine
-  Voie Privée



échelle 1 : 1 000

0 Mètres

283

319

Sources
Direction Générale des Impôts et Cadastre - Droits de l'Etat réservés. Dernière mise à jour du plan cadastral 2009 - Reproduction interdite.